



Enceintes d'étanchéité à la pluie

série CELL



L'innovation comme attitude

L'entreprise

Ineltec est une entreprise avec plus de 30 ans d'expérience dans le secteur et plus de 10.000 équipements installés partout dans le monde. Nos réussites sont du à notre capacité d'offrir des solutions sur mesure pour réaliser n'importe quel type d'essai.

*•“Technologie, investigation,
et innovation sont les bases
pour créer des équipements
d'une haute fiabilité et
précision.”*



Modèle

Enceinte d'étanchéité à la pluie de la série CELL



Les enceintes d'étanchéité à la pluie que Ineltec fabrique réalisent des essais selon les normes internationales.

Modèle

Enceinte d'étanchéité à la pluie
Série CELL / INELTEC

description équipements

Les Enceintes d'étanchéité à la pluie de la série CELL réalisent des essais pour vérifier le degré de protection que comporte un échantillon contre la pluie, normalement des pièces étanches qui seront soumises en permanence aux intempéries,

Les enceintes d'étanchéité à la pluie sont utilisées la plupart du temps dans les secteurs électroniques, construction, militaire, luminaires, automobile, entre autres.

Volumes

01 500 litres

02 1000 litres

03 2000 litres

01



02



Secteurs d'application



Aéronautique,
Automobile,
Ferroviaire,



Luminaires,
Pièces étanches



I+D,
Centres
technologiques,
Universités,
Laboratoires



Electronique,
Télécommunicat
ions,
Constructions
mécaniques



Défense,
Armement

Normes

IEC 60529

UNE 20324

Protección IPX1 **Opcional*

DIN 40050-9

Protección IPX3

Protección IPX2 **Opcional*

CEI 60529

Protección IPX4

Etc.

Caractéristiques équipements

construction



01

01/ intérieur/extérieur

L'intérieur est construit en acier inoxydable et l'extérieur en tôle d'aluminium laquée blanche



02

02/ fenêtre

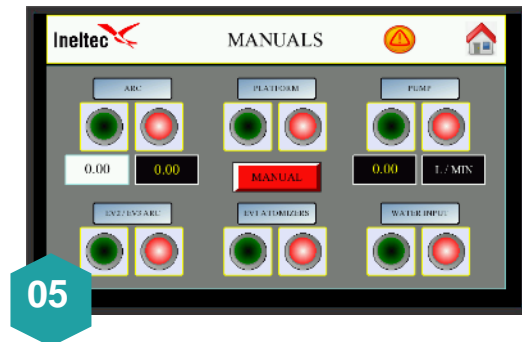
Une fenêtre est située dans la porte pour visualiser l'arc et la plate-forme d'essai rotative.



04

04/ mobilité

La machine dispose de 4 roues multidirectionnelles avec dispositif de freinage.



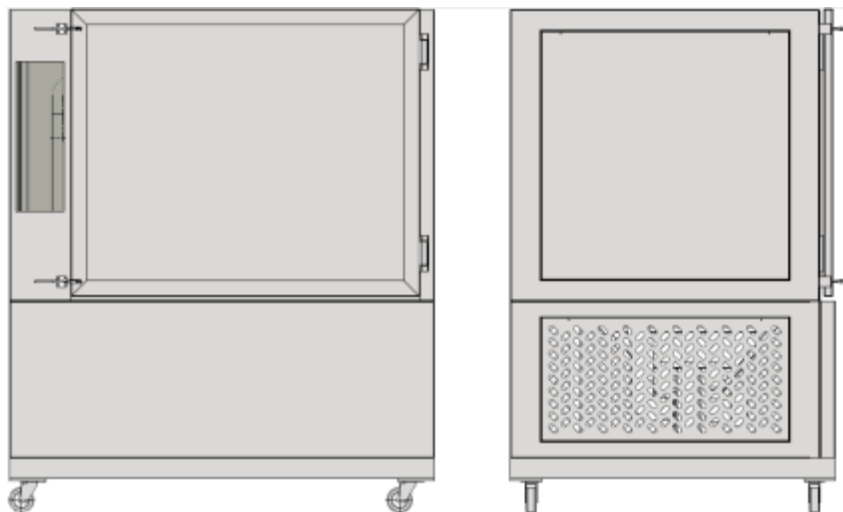
05

05/ système de contrôle

L'équipement est contrôlé par un écran tactile situé à l'extérieur de l'enceinte.

Caractéristiques équipements

Plan frontal / lateral



Consommations et mesures

Modèle CELL	Tension de connexion et puissance		Puissance maximale consommée	Niveau bruit	Dimensions AxAxP (mm) *approx,		Poids Approx
	230 V TT	50 Hz			Kw	Intérieur	
500	*			<55 dB	800x800x800	1800x1200x1100	400
1000	*		1,5	*	1000x1000x1000	1900x1400x100	450
2000	*			*	1250x1250x1250	2000x1700x1500	550

*Option: il est possible de contrôler la température de l'enceinte ou de l'eau.

Systeme de contrôle

*programmateur/
écran tactile*

Programmateur Caractéristiques

- 1/ Angle de rotation de l'arc de pluie
- 2/ Vitesse de l'arc
- 3/ Temps d'oscillation de l'arc
- 4/ Hauteur et vitesse de rotation du plateau
- 5/ Régler le débit d'eau et de pression maximale
- 6/ Durée de pluie et pause
- 7/ N° de cycles
- 8/ Compteur digital des cycles programmables de pluie
- 9/ Générateur de programmes des cycles d'essais

Programmateur Ecran Tactile



Présence internationale



Lignes de produits

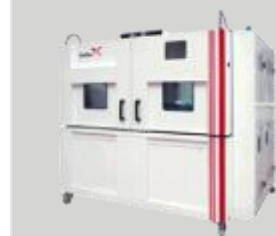
ES Équipements de simulation



Cámaras climáticas



Cámaras modulares



Choque térmico



Ensayos combinados



Especiales



Estabilidad



Grupos generadores



Calorimétricas



Corrosión



Corrosión



Hielo / Deshielo



Estanqueidad



Estanqueidad



Arcón congelador



Baño termostático



Hornos



Estufas

Lignes de produits

Enceinte d'étanchéité à la pluie
Série CELL / INELTEC

BE Bancs d'essai



Fatiga endurance



Caracterización



Presión pulsante



Rotura



Reventamiento



Choque térmico líquido



Normalizados



Resistencia al fuego



Resistencia al fuego



Reacción al fuego



Reacción al fuego

MC Mesure et contrôle



Visión artificial



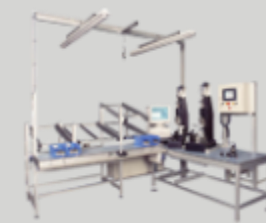
Visión artificial



Visión artificial



Control fin de línea



Control fin de línea



Ineltec

España / Barcelona
Oficinas centrales



C/ Metal·lúrgia, 8
Pol. Ind. Les Goules
08551 Tona



T/ 0034 938 605 100
F/ 0034 938 717 463



ineltec@ineltec.es
www.ineltec.es

Síguenos

en nuestros
canales sociales



twitter
en este momento...



blog
informamos...